

# Välkomna till Samrådsmöte

Lökeberg Småbåtshamn Samfällighetsförening

# I dag hade vi tänkt prata om. Något att lägga till?

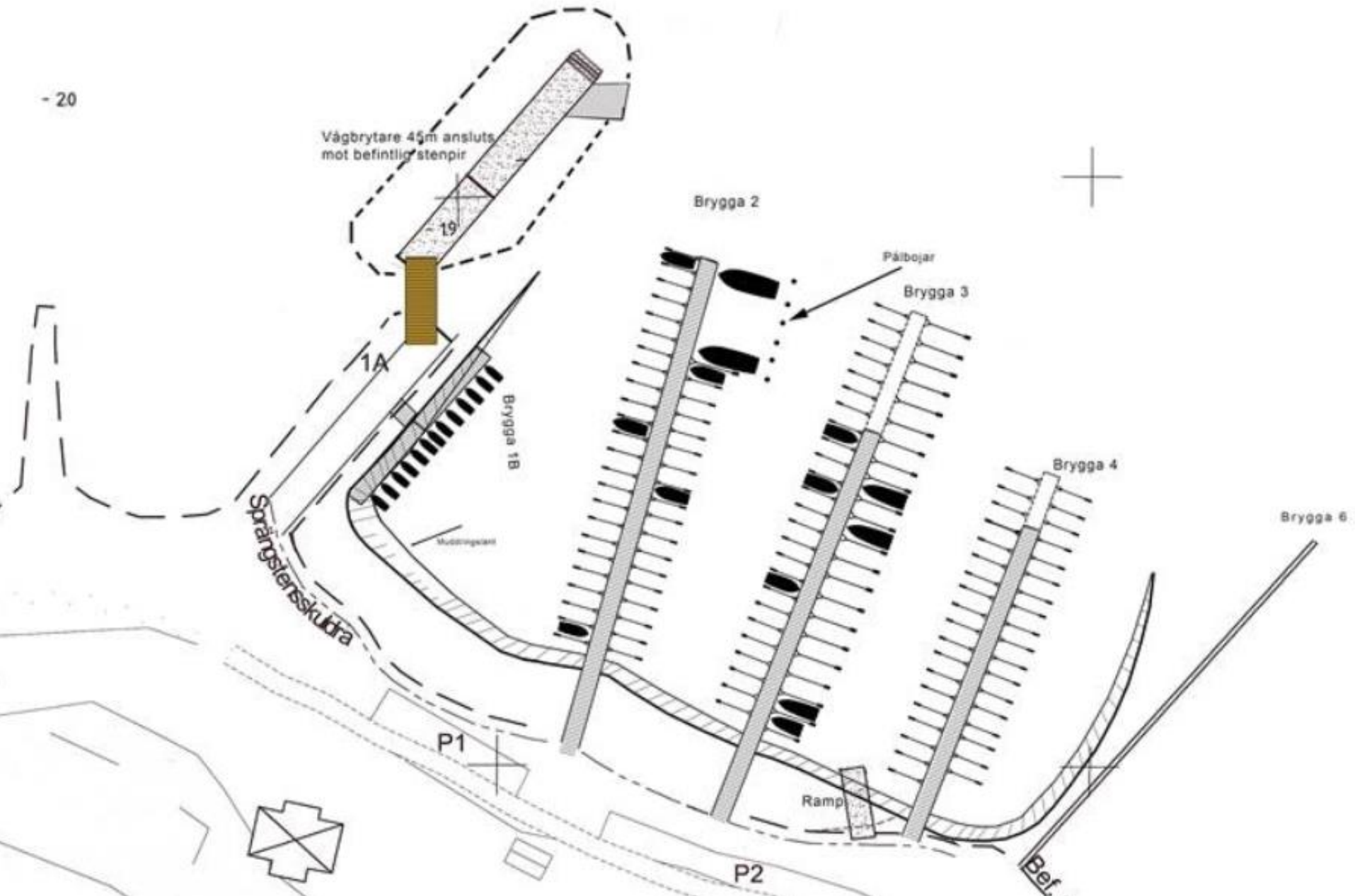
1. Hur fördela båtplatser, layout av hamnen. Varför föreslås att de minsta båtarna skall ligga innerst?
2. Andelstal, grundelement för framtida debiteringar.
3. Om jag vill byta brygga. Hur gå till?
4. Hur uthyrning av min plats skall hanteras.
5. Hur skall nya andelsägare hanteras?
6. Om jag vill sälja min andel. Vad skall gälla?
7. Skall vi kunna hyra ut till någon på "utsidan" av vårt upptagningsområde.
8. Underhållsfond
9. Övrigt

# I dag hade vi tänkt prata om.

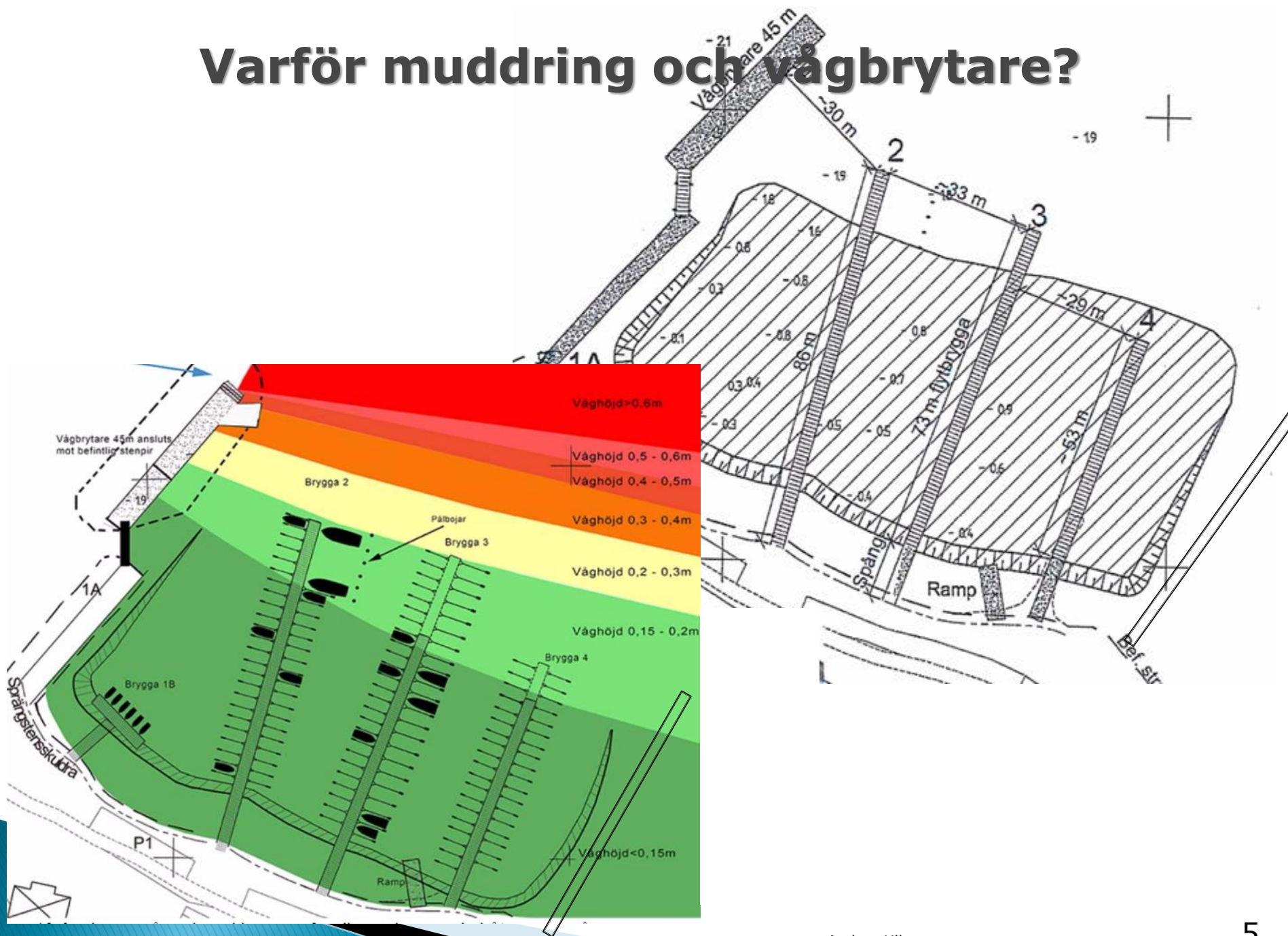
- 1. Hur fördela båtplatser, layout av hamnen. Varför föreslås att de minsta båtarna skall ligga innerst?**
2. Andelstal, grundelement för framtida debiteringar.
3. Om jag vill byta brygga. Hur gå till?
4. Hur uthyrning av min plats skall hanteras.
5. Hur skall nya andelsägare hanteras?
6. Om jag vill sälja min andel. Vad skall gälla?
7. Skall vi kunna hyra ut till någon på "utsidan" av vårt upptagningsområde.
8. Underhållsfond
9. Övrigt

# Lay out i vår miljödom

- 20



# Varför muddring och vågbrytare?





# I dag hade vi tänkt prata om.

1. Hur fördela båtplatser, layout av hamnen. Varför föreslås att de minsta båtarna skall ligga innerst?

## **2. Andelstal, grundelement för framtida debiteringar.**

3. Om jag vill byta brygga. Hur gå till?

4. Hur uthyrning av min plats skall hanteras.

5. Hur skall nya andelsägare hanteras?

6. Om jag vill sälja min andel. Vad skall gälla?

7. Skall vi kunna hyra ut till någon på "utsidan" av vårt upptagningsområde.

8. Underhållsfond

9. Övrigt

# Fördelningsnycklar.

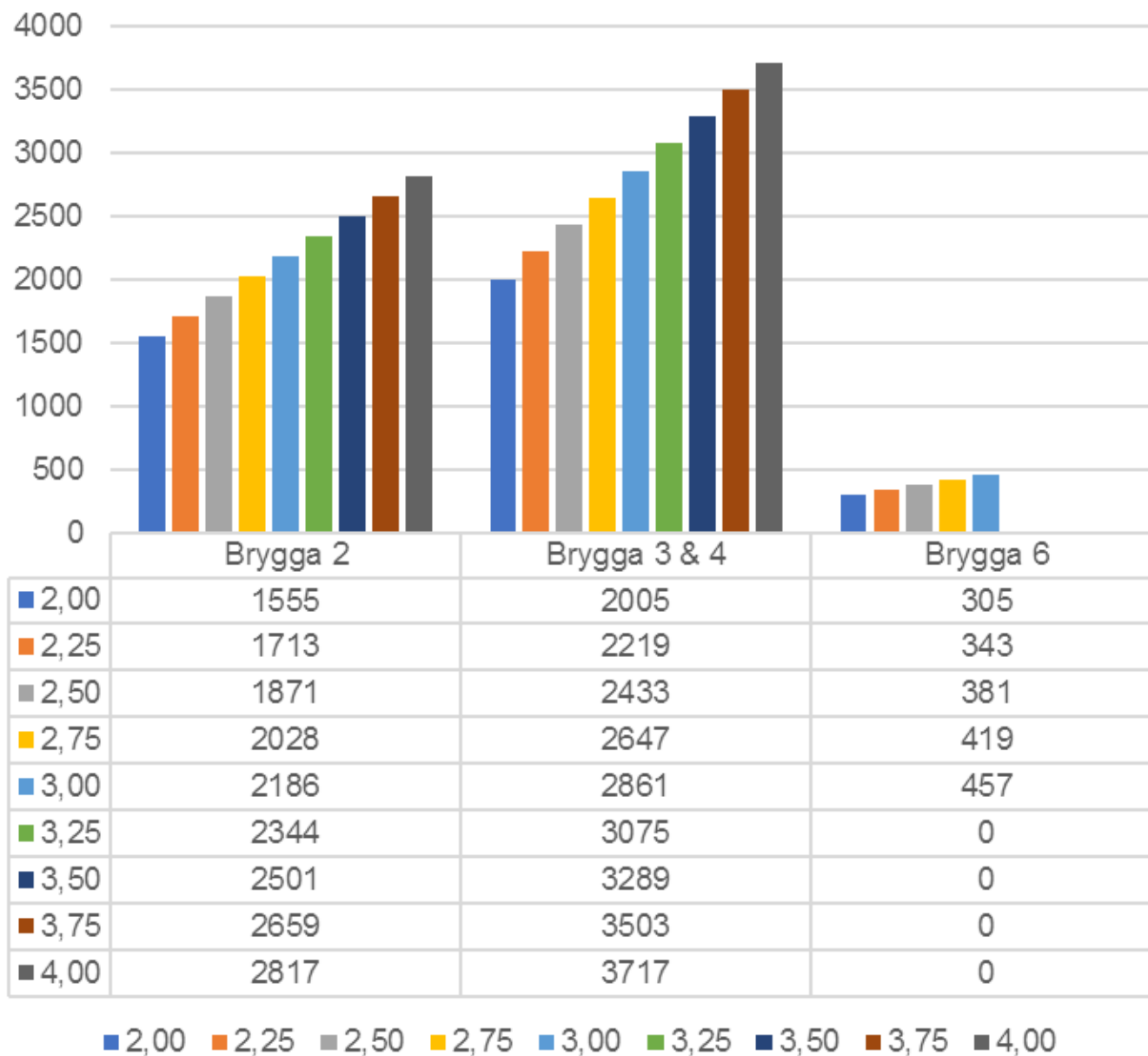
	Vågbrytare	Muddring	Rivning	Flytbryggor	Proj.ledare
Tkr	1 600	1 800	120	1 000	480
Brygga 2	100%	100%	100%	0%	100%
Brygga 3&4	100%	100%	100%	100%	100%
Brygga 6	40%	0%	0%	0%	30%

	Egen regi	Markavtal	Ramp	Bommar	Ansökningar
Tkr	240	150	1 200	705	1 800
Brygga 2	100%	100%	100%	100%	100%
Brygga 3&4	100%	100%	100%	100%	100%
Brygga 6	30%	100%	100%	0%	100%

Den första fördelningsnyckeln är den procentuella andel varje **Brygga** använder av investeringen i hamnen.

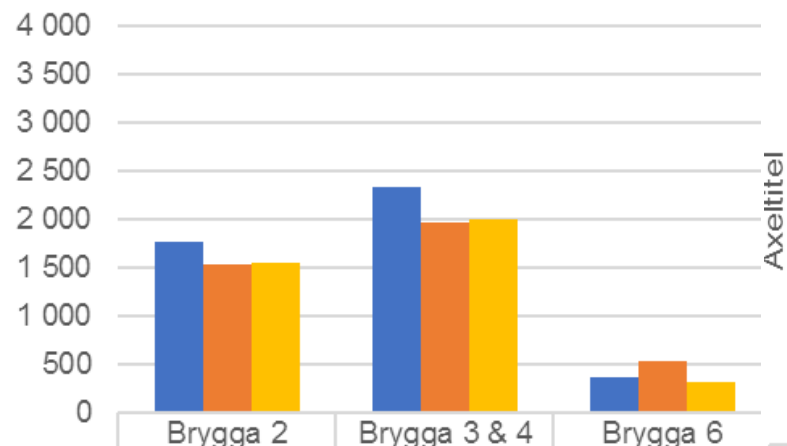
Önskad **Bredd** på **Båtplatsen** anger hur stor andel av bryggan man använder och det är den andra fördelningsnyckeln

## Årskostnad för ränta & amortering vid olika bryggor och båtbredder



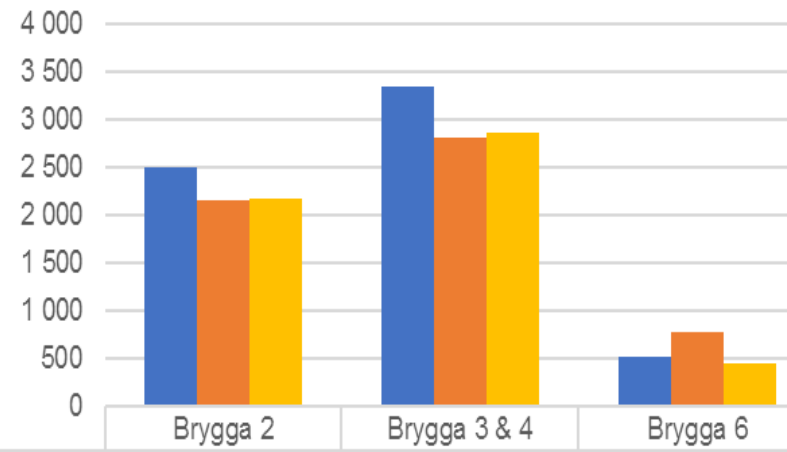


## Finansiell årskostnad 2 m bryggplats.



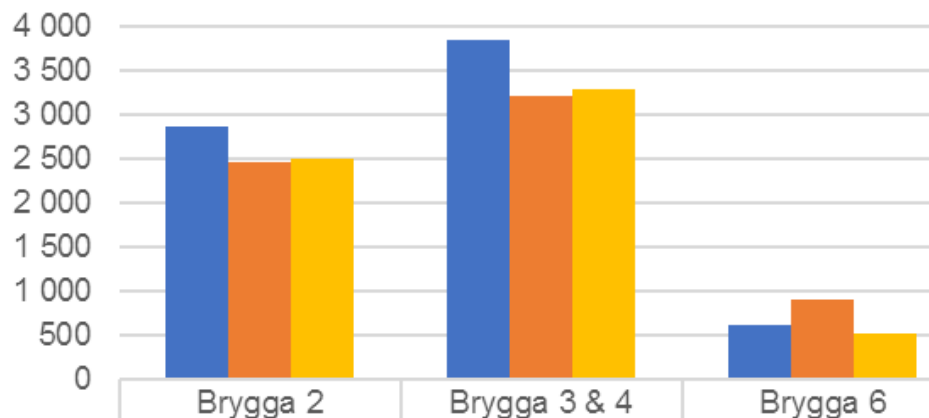
	Brygga 2	Brygga 3 & 4	Brygga 6
■ 110 platser	1 773	2 331	355
■ 2017-03-07(125 pl.)	1 534	1 970	521
■ 125 platser	1 555	2 005	305

## Finansiell årskostnad 3 m bryggplats.



	Brygga 2	Brygga 3 & 4	Brygga 6
■ 110 platser	2 512	3 350	532
■ 2017-03-07(125 pl.)	2 155	2 809	781
■ 125 platser	2 186	2 861	457

## Finansiell årskostnad 3,5 m bryggplats



	Brygga 2	Brygga 3 & 4	Brygga 6
■ 110 platser	2 882	3 859	621
■ 2017-03-07(125 pl.)	2 465	3 228	912
■ 125 platser	2 501	3 289	533

# I dag hade vi tänkt prata om.

1. Hur fördela båtplatser, layout av hamnen. Varför föreslås att de minsta båtarna skall ligga innerst?

2. Andelstal, grundelement för framtida debiteringar.

## **3. Om jag vill byta brygga. Hur gå till?**

4. Hur uthyrning av min plats skall hanteras.

5. Hur skall nya andelsägare hanteras?

6. Om jag vill sälja min andel. Vad skall gälla?

7. Skall vi kunna hyra ut till någon på "utsidan" av vårt upptagningsområde.

8. Underhållsfond

9. Övrigt

# I dag hade vi tänkt prata om.

1. Hur fördela båtplatser, layout av hamnen. Varför föreslås att de minsta båtarna skall ligga innerst?
2. Andelstal, grundelement för framtida debiteringar.
3. Om jag vill byta brygga. Hur gå till?
- 4. Hur uthyrning av min plats skall hanteras.**
5. Hur skall nya andelsägare hanteras?
6. Om jag vill sälja min andel. Vad skall gälla?
7. Skall vi kunna hyra ut till någon på "utsidan" av vårt upptagningsområde.
8. Underhållsfond
9. Övrigt

# I dag hade vi tänkt prata om.

1. Hur fördela båtplatser, layout av hamnen. Varför föreslås att de minsta båtarna skall ligga innerst?
2. Andelstal, grundelement för framtida debiteringar.
3. Om jag vill byta brygga. Hur gå till?
4. Hur uthyrning av min plats skall hanteras.

## **5. Hur skall nya andelsägare hanteras?**

6. Om jag vill sälja min andel. Vad skall gälla?
7. Skall vi kunna hyra ut till någon på "utsidan" av vårt upptagningsområde.
8. Underhållsfond
9. Övrigt

# I dag hade vi tänkt prata om.

1. Hur fördela båtplatser, layout av hamnen. Varför föreslås att de minsta båtarna skall ligga innerst?
2. Andelstal, grundelement för framtida debiteringar.
3. Om jag vill byta brygga. Hur gå till?
4. Hur uthyrning av min plats skall hanteras.
5. Hur skall nya andelsägare hanteras?
- 6. Om jag vill sälja min andel. Vad skall gälla?**
7. Skall vi kunna hyra ut till någon på "utsidan" av vårt upptagningsområde.
8. Underhållsfond
9. Övrigt

# I dag hade vi tänkt prata om.

1. Hur fördela båtplatser, layout av hamnen. Varför föreslås att de minsta båtarna skall ligga innerst?
2. Andelstal, grundelement för framtida debiteringar.
3. Om jag vill byta brygga. Hur gå till?
4. Hur uthyrning av min plats skall hanteras.
5. Hur skall nya andelsägare hanteras?
6. Om jag vill sälja min andel. Vad skall gälla?
- 7. Skall vi kunna hyra ut till någon på "utsidan" av vårt upptagningsområde.**
8. Underhållsfond
9. Övrigt



# I dag hade vi tänkt prata om.

1. Hur fördela båtplatser, layout av hamnen. Varför föreslås att de minsta båtarna skall ligga innerst?
2. Andelstal, grundelement för framtida debiteringar.
3. Om jag vill byta brygga. Hur gå till?
4. Hur uthyrning av min plats skall hanteras.
5. Hur skall nya andelsägare hanteras?
6. Om jag vill sälja min andel. Vad skall gälla?
7. Skall vi kunna hyra ut till någon på "utsidan" av vårt upptagningsområde.

## **8. Underhållsfond**

9. Övrigt

# Underhållsfond mm.

Till räntor och amorteringar kommer:

- Årsavgiften till LSS  $\sim$  300 kr/år. Täcker försäkringar årsmöten mm.
- En avsättning till en fond för att bygga upp kapital till en framtida underhållsmuddring, 2% av muddring av 30 - 40% av ursprunglig volym  $\sim$  100 kr/år.
- Avsättning till reparationsfond på respektive brygga. 1- 200 kr/år.
- Akuta reparationer.

# I dag hade vi tänkt prata om.

1. Hur fördela båtplatser, layout av hamnen. Varför föreslås att de minsta båtarna skall ligga innerst?
2. Andelstal, grundelement för framtida debiteringar.
3. Om jag vill byta brygga. Hur gå till?
4. Hur uthyrning av min plats skall hanteras.
5. Hur skall nya andelsägare hanteras?
6. Om jag vill sälja min andel. Vad skall gälla?
7. Skall vi kunna hyra ut till någon på "utsidan" av vårt upptagningsområde.
8. Underhållsfond

## 9. Övrigt

# Tidplan

2017			2018			2019			2020			2021		
Samråd	Projektering	Upphandling				Projekt	Färdig hamn							
Inlämning				Beslut										
Samråd		Projektering	Upphandling											
Inlämning						Beslut		Projekt	Färdig hamn					
Samråd								Projektering	Upphandling			Projekt	Färdig hamn	
Inlämning							Lantmäteriförättning							
<p>Hoppets blåa färg - allt ska stämma-alla skriver på.</p> <p>S tridiga viljor som samsas-alla skriver på</p> <p>Underskrifter saknas - Lantmäteriet tar över</p>														