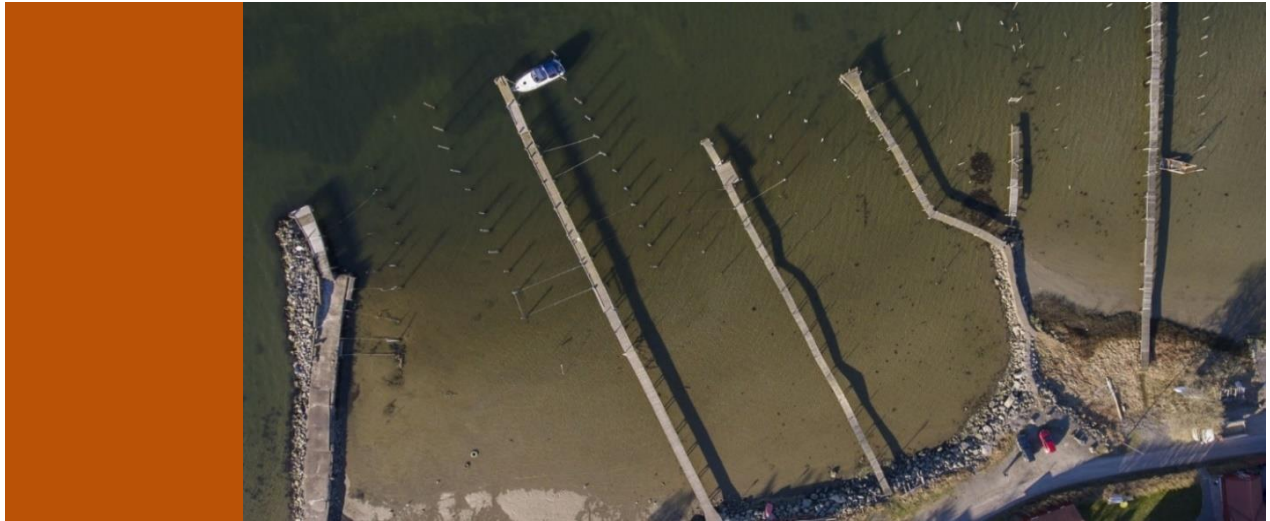


NYHETS-brev 14 LSS

2 december 2019



Extra föreningsstämma 2019-11-19.

Geologen Ola Skepp Golder AB Göteborg redogjorde för geologin i hamnområdet. Till skillnad från Bastevik, består huvuddelen av sluttningen mot hamnen av berg. Den del som avviker är nu stabiliserad med kalkpelare.

Stabiliteten i själva vägbanken har analyserats med hjälp av borrhävar som tagits ut i området. Betyggande säkerhetsfaktorer föreligger på det sätt vi avser att muddra.

Vi fick också en redogörelse för rättsläget.

Efter sakenomgångarna, beslöt stämman enhälligt att fortsätta driva projektet i enlighet med det startbeslut som fattades vid stämman 2019-10-17.

Såväl protokoll som den geotekniska informationen finns upplagda på LSS hemsida.

<http://www.lss-bryggor.se/>

Projektstart.

Vår entreprenör, Hamn & Sjö från Hamburgsund är nu etablerad. Arbetet med vägbrytaren startar tisdagen 3/12. Med anledning av skredet i Bastevik har vi bifogat all vår geotekniska dokumentation till Länsstyrelsen i samband med vår startanmälan.

Till sist. All tillgänglig uppställningsyta behövs för projektet, så parkera gärna en bit från hamnen



Lökeberg 2:a december 2019.

Styrelsen