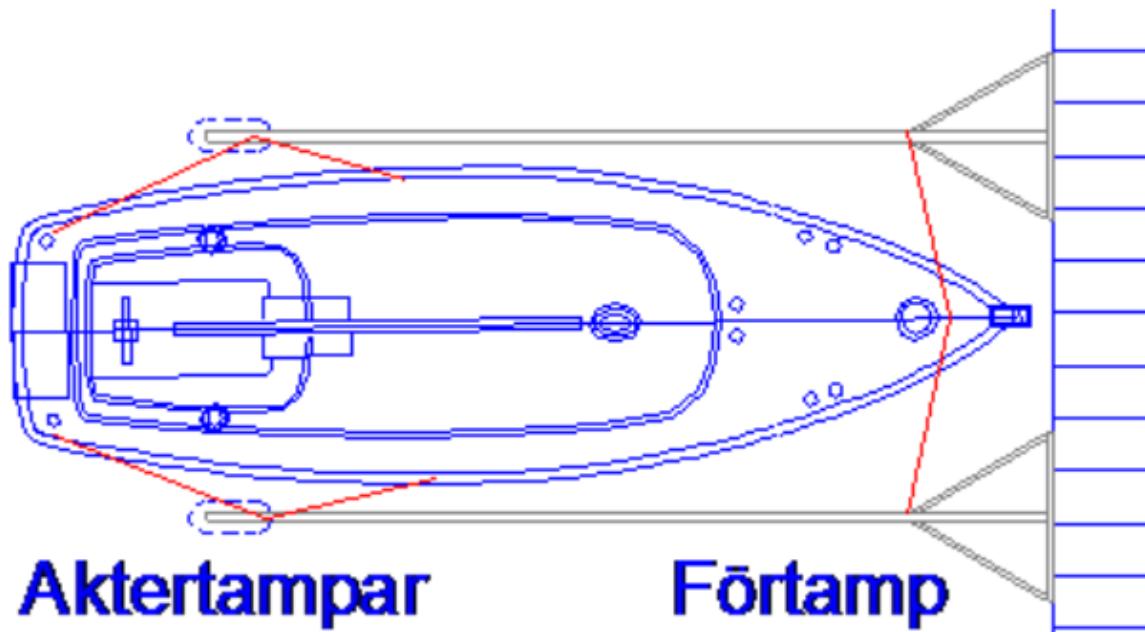


BESKRIVNING BRYGGANSVAR

- Att vara bryggans språkrör mot LSS styrelse samt vara medlem i styrelsen
- Att förtöjningar är riktigt och säkert gjorda
- Att vara närvarande när besiktning skall ske av bryggans infästningar och ankare. Frekvens får vi reda på av SF Pontona
- Att trappor och trianglar är säkert placerade
- Att vara delaktig i processen när någon vill byta plats
- Att meddela LSS styrelse förändringar i medlemsregistret
- Att anmäla skada på bryggan till styrelsen
- Att utse en ställföreträdare om han/hon är bortrest eller sjuk
- Att meddela incidenter på eller runt bryggan till styrelsen
- Att en gång i halvåret kolla gummin mellan bryggsegmenten. Vid glapp meddela styrelsen att beställa justeringen hos SF Pontona.
- Att en gång i halvåret kolla längsgående träfendrar. Vid glapp dra åt med nyckel 24
- Att var tredje år kolla ankarkättingar. Vid för mycket slitage och slack meddela styrelsen, som samordnar en beställning för hela hamnen till SF Pontona .
- Att efter fem år delta när SF Pontona kontrollerar ankarkättingar med hjälp av dykare.
- Att en gång om året kolla y-bommarnas infästningar. Hur mycket glapp som finns i plasthylsor. Vid behov byta hylsor.
- Att vara kontaktperson för gästplatserna.

Att förtöja sin båt i LSS hamn.



Förtöjning vid bom enligt Pontona:

Nedan är för att din båt skall ligga säkert och ej få skador samt att hamnens utrustning skall hålla.

Att tänka på är att du som ligger på din plats är betalningskyldig om det visar sig att förtöjningen är bristfällig.

Bommen bör vara 20% kortare än båten (1,5-2m,) så att aktertampen får en bra vinkel, enligt ovan bild.

Aktertamparna skall vara hårt spända.

En tamp förut, en tamp akterut! **Aktern skall vara låst i läge mellan bommarna. Ingen rörelse i båtens längsled.**

- Förtampen skall vara lite lösare och hålla fören på plats i sidled.
- Fören på båten skall kunna röra sig lätt upp och ner när sjöarna rullar in.
- Använd gummifjäder på förtampen för att motverka stumryck.
- Båten skall flyta som en anka på vågorna.
- Fören skall kunna röra sig upp och ner och aktern sitter fast och följer bommarna.
- Ingen förtöjning är tillåten i trästolpen som bommarna sitter i.

Har du låskätting till båten skall den vara skyddad av tyg eller liknande, stål mot stål kommer resultera i rost, och då är båtplatsägaren betalningsskyldig inget hamnen kan ta på garanti mot Pontona.

Förtöj för storm, oavsett väder. Man vet aldrig när det slår om.

Om båten kommer för långt ut, beställ trä-triangel via mailadresserna till respektive brygga, så blir land och påstigning på båten lite lättare.

Kostnad för Triangel = 1950.- för en hel och för enbart en halva är kostnaden 975.-

Brygga1@lss-bryggor.se

brygga2@lss-bryggor.se

brygga3@lss-bryggor.se

brygga4@lss-bryggor.se

Vi skulle också under säsongen 2021 vilja att var o en båtplatsägare tittar runt sin plats i vattnet och dokumenterar om det finns något som inte ser bra ut, t.ex. gamla bryggrester som rör och liknande, så att vi kan återkomma då det fortfarande finns en garanti på detta arbete så att också ingen skadar sig om man ramlar i.

Titta också om ni ser på y-bommarna något som t.ex. rost. Skicka ett meddelande till respektive brygga med ett foto och märk med plats så vi kan reklamera till Pontona.

Styrelsen & Bryggcheferna

LSS